

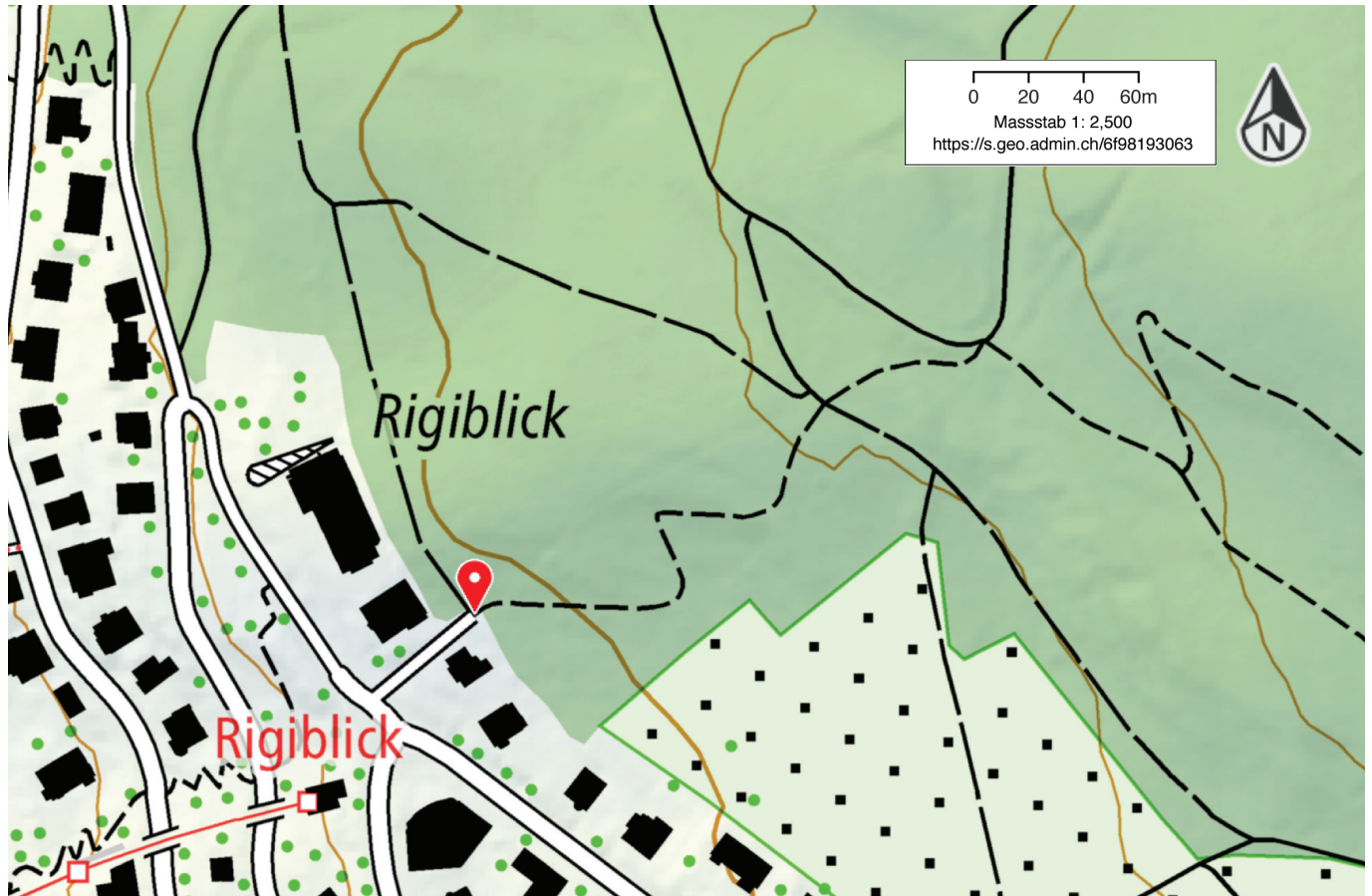
Gehölzbestimmung im Winterzustand

Erhebung des Artenbestands auf einer Hektare artenreichen Walds in der Stadt Zürich, strukturiert nach Teilflächen und Schichten

Inhalt

1. Standort
2. Teilflächen
3. Artenlisten
 - Gesamtfläche
 - Teilfläche A - Waldrand
 - Teilfläche B - Lindenbestand
 - Teilfläche C - Wegrand Ost
 - Teilfläche D - Lärchenbestand
 - Teilfläche E - Fichtenbestand
 - Teilfläche F - Buchenbestand
4. Schwer bestimmbare Arten

I Standort



Lokalität

Zürich-Oberstrass

Flurname

Rigiblick

Referenzpunkt 

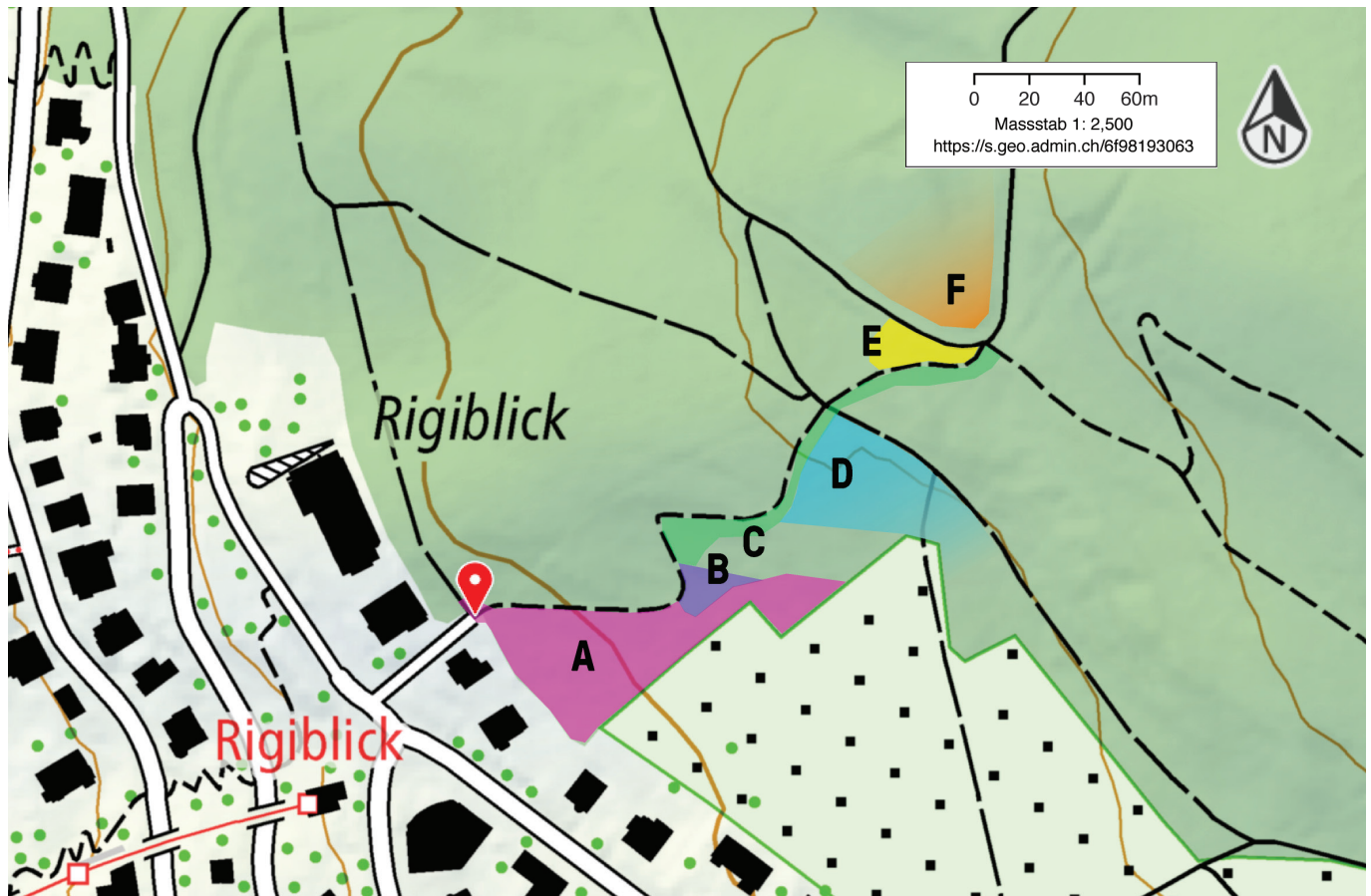
2'684'224/1'249'164 (m)

Standortcharakteristik

Hanglage mit Südwest-Exposition

Nähe zu Siedlungsgebiet und Schrebergärten, Naherholungsraum

II Teilflächen



- A Waldrand** Lichter, niedriger Mischbestand mit starker Kraut- und Strauchschicht und hohem Totholzanteil. Nähe zu Siedlungsraum und Schrebergärten, deshalb Vorkommen von Gartenflüchtlingen.
- B Lindenbestand** Kleiner Lindenbestand mit Bäumen unterschiedlichen Alters (Stockausschläge).
- C Wegrand Ost** Buche als undeutlicher Hauptbestand. Starker Nebenbestand aus Ahorn, Linde und Ulme. Corylus und Ilex in der Strauchschicht.
- D Lärchenbestand** Ältere Pflanzung mit hohem Wuchs. An der Gefällekannte Pinus sylvestris. Nebenbestand und Strauchschicht ähnlich den anderen Flächen. Anmerkung: Fläche nicht begangen.
- E Fichtenbestand** Ältere Fichtenpflanzung mit Ilex, Corylus, Rubus als Unterwuchs. An den Rändern hochwüchsige Juglans und Fraxinus.
- F Buchenbestand** Viel Totholz, stark ausgeholzt vor ca. 2 Jahren. Viel Licht, kaum Gefälle. Alte Buchen als Hauptbestand, dazwischen hochwüchsige Abies, Pinus, Larix. Kräuter, Gräser und Fraxinus-Verjüngung, wo gefällt wurde.

III Artenlisten

Artenliste Gesamtfläche						
ID	Artnamen Latein	Artnamen Deutsch	Haupt- bestand	Neben- bestand	Strauch- schicht	Kraut- schicht
Bäume						
1	<i>Abies alba</i>	Weisstanne		x		
2	<i>Acer platanoides</i>	Spitzahorn		x	x	
3	<i>Acer pseudoplatanus</i>	Bergahorn		x	x	
4	<i>Carpinus betulus</i>	Hainbuche		x		
5	<i>Fagus sylvatica</i>	Rotbuche	x	x	x	x
6	<i>Fraxinus excelsior</i>	Gemeine Esche		x	x	x
7	<i>Juglans regia</i>	Walnuss		x		
8	<i>Larix decidua</i>	Lärche	x	x	x	
9	<i>Picea abies</i>	Fichte	x		x	
10	<i>Pinus sylvestris</i>	Waldföhre		x		
11	<i>Prunus avium</i>	Vogelkirsche		x		
12	<i>Quercus robur</i>	Stieleiche		x		
13	<i>Salix caprea</i>	Sal-Weide		x		
14	<i>Taxus baccata</i>	Eibe			x	
15	<i>Tilia platyphyllos</i>	Sommerlinde	x	x	x	
16	<i>Ulmus glabra</i>	Bergulme		x	x	x
Sträucher und Kletterpflanzen						
17	<i>Berberis vulgaris</i>	Berberitze			x	
18	<i>Clematis vitalba</i>	Waldrebe			x	
19	<i>Cornus sanguinea</i>	Blutroter Hartriegel			x	
20	<i>Corylus avellana</i>	Hasel			x	x
21	<i>Euonymus europaeus</i>	Pfaffenhütchen			x	
22	<i>Hedera helix</i>	Efeu				x
23	<i>Ilex aquifolium</i>	Stechpalme			x	x
24	<i>Ligustrum vulgare</i>	Liguster			x	x
25	<i>Mahonia aquifolium</i>	Mahonie				x
26	<i>Philadelphus coronarius</i>	Pfeifenstrauch			x	
27	<i>Prunus laurocerasus</i>	Kirschlorbeer			x	
28	<i>Rhamnus cathartica</i>	Kreuzdorn			x	
29	<i>Rubus fruticosus</i>	Brombeere			x	x
30	<i>Rubus idaeus</i>	Himbeere				x
31	<i>Sambucus nigra</i>	Schwarzer Holunder			x	
32	<i>Viburnum rhytidophyllum</i>	Runzelblättriger Schneeball			x	x

Teilfläche A – Waldrand

ID	Artnamen Latein	Artnamen Deutsch	Haupt- bestand	Neben- bestand	Strauch- schicht	Kraut- schicht
Bäume						
1	<i>Acer platanoides</i>	Spitzahorn		x	x	
2	<i>Acer pseudoplatanus</i>	Bergahorn		x	x	
3	<i>Fagus sylvatica</i>	Rotbuche	x		x	x
4	<i>Fraxinus excelsior</i>	Gemeine Esche			x	
5	<i>Prunus avium</i>	Vogelkirsche		x		
6	<i>Quercus robur</i>	Stieleiche		x		
7	<i>Taxus baccata</i>	Eibe			x	
8	<i>Tilia platyphyllos</i>	Sommerlinde		x	x	
9	<i>Ulmus glabra</i>	Bergulme		x	x	
Sträucher und Kletterpflanzen						
10	<i>Berberis vulgaris</i>	Berberitze			x	
11	<i>Clematis vitalba</i>	Waldrebe			x	
12	<i>Cornus sanguinea</i>	Blutroter Hartriegel			x	
13	<i>Corylus avellana</i>	Hasel			x	x
14	<i>Euonymus europaeus</i>	Pfaffenhütchen			x	
15	<i>Hedera helix</i>	Efeu				x
16	<i>Ilex aquifolium</i>	Stechpalme			x	
17	<i>Ligustrum vulgare</i>	Liguster			x	x
18	<i>Mahonia aquifolium</i>	Mahonie				x
19	<i>Philadelphus coronarius</i>	Pfeifenstrauch			x	
20	<i>Prunus laurocerasus</i>	Kirschlorbeer			x	
21	<i>Rhamnus cathartica</i>	Kreuzdorn			x	
22	<i>Rubus fruticosus</i>	Brombeere				x
23	<i>Rubus idaeus</i>	Himbeere				x
24	<i>Sambucus nigra</i>	Schwarzer Holunder			x	
25	<i>Viburnum rhytidophyllum</i>	Runzelblättriger Schneeball			x	x

Teilfläche B – Lindenbestand

ID	Artnamen Latein	Artnamen Deutsch	Haupt- bestand	Neben- bestand	Strauch- schicht	Kraut- schicht
Bäume						
1	<i>Acer platanoides</i>	Spitzahorn		x	x	
2	<i>Acer pseudoplatanus</i>	Bergahorn		x	x	
3	<i>Fagus sylvatica</i>	Rotbuche		x	x	
4	<i>Fraxinus excelsior</i>	Gemeine Esche		x	x	x
5	<i>Prunus avium</i>	Vogelkirsche		x		
6	<i>Quercus robur</i>	Stieleiche		x		
7	<i>Tilia platyphyllos</i>	Sommerlinde	x		x	
8	<i>Ulmus glabra</i>	Bergulme			x	
Sträucher und Kletterpflanzen						
9	<i>Corylus avellana</i>	Hasel			x	x
10	<i>Hedera helix</i>	Efeu				x
11	<i>Rubus fruticosus</i>	Brombeere				x

Teilfläche C – Wegrand Ost

ID	Artnamen Latein	Artnamen Deutsch	Haupt- bestand	Neben- bestand	Strauch- schicht	Kraut- schicht
Bäume						
1	<i>Acer platanoides</i>	Spitzahorn		x		
2	<i>Acer pseudoplatanus</i>	Bergahorn		x		
3	<i>Carpinus betulus</i>	Hainbuche		x		
4	<i>Fagus sylvatica</i>	Rotbuche	x		x	x
5	<i>Fraxinus excelsior</i>	Gemeine Esche		x	x	
6	<i>Juglans regia</i>	Walnuss		x		
7	<i>Larix decidua</i>	Lärche		x	x	
8	<i>Prunus avium</i>	Vogelkirsche		x		
9	<i>Quercus robur</i>	Stieleiche		x		
10	<i>Salix caprea</i>	Sal-Weide		x		
11	<i>Tilia platyphyllos</i>	Sommerlinde		x		
12	<i>Ulmus glabra</i>	Bergulme			x	x
Sträucher und Kletterpflanzen						
13	<i>Corylus avellana</i>	Hasel			x	
14	<i>Hedera helix</i>	Efeu				x
15	<i>Ilex aquifolium</i>	Stechpalme			x	
16	<i>Rubus fruticosus</i>	Brombeere				x
17	<i>Rubus idaeus</i>	Himbeere				x

Teilfläche D – Lärchenbestand

ID	Artnamen Latein	Artnamen Deutsch	Haupt- bestand	Neben- bestand	Strauch- schicht	Kraut- schicht
Bäume						
1	<i>Acer platanoides</i>	Spitzahorn		x		
2	<i>Acer pseudoplatanus</i>	Bergahorn		x		
3	<i>Fagus sylvatica</i>	Rotbuche		x	x	
4	<i>Larix decidua</i>	Lärche	x			
5	<i>Pinus sylvestris</i>	Waldföhre		x		
6	<i>Prunus avium</i>	Vogelkirsche		x		
7	<i>Quercus robur</i>	Stieleiche		x		
8	<i>Tilia platyphyllos</i>	Sommerlinde		x		
9	<i>Ulmus glabra</i>	Bergulme		x	x	
Sträucher und Kletterpflanzen						
10	<i>Corylus avellana</i>	Hasel			x	
11	<i>Ilex aquifolium</i>	Stechpalme			x	
12	<i>Rubus fruticosus</i>	Brombeere				x

Teilfläche E – Fichtenbestand

ID	Artnamen Latein	Artnamen Deutsch	Haupt- bestand	Neben- bestand	Strauch- schicht	Kraut- schicht
Bäume						
1	<i>Fraxinus excelsior</i>	Gemeine Esche		x	x	x
2	<i>Juglans regia</i>	Walnuss		x		
3	<i>Picea abies</i>	Fichte	x		x	
4	<i>Ulmus glabra</i>	Bergulme			x	
Sträucher und Kletterpflanzen						
5	<i>Corylus avellana</i>	Hasel			x	x
6	<i>Ilex aquifolium</i>	Stechpalme			x	x
7	<i>Rubus fruticosus</i>	Brombeere			x	x

Teilfläche F – Buchenbestand

ID	Artnamen Latein	Artnamen Deutsch	Haupt- bestand	Neben- bestand	Strauch- schicht	Kraut- schicht
Bäume						
1	Abies alba	Weisstanne		x		
2	Fagus sylvatica	Rotbuche	x		x	x
3	Fraxinus excelsior	Gemeine Esche		x		x
4	Larix decidua	Lärche		x		
5	Pinus sylvestris	Waldföhre		x		
6	Quercus robur	Stieleiche		x		
7	Taxus baccata	Eibe			x	
Sträucher und Kletterpflanzen						
8	Corylus avellana	Hasel			x	
9	Ilex aquifolium	Stechpalme			x	

IV Schwer bestimmbare Arten

Verwendete Bestimmungshilfen

- Vorlesungsunterlagen (Borke, Knospen, Standorte)
- Lang KJ, Aas G (2014). Knospen und andere Merkmale. Freising und Bayreuth
- Fitschen J (2007). Gehölzflora. Quelle & Meyer Verlag. 12. Auflage
- Lauber K, Wagner G (2016). Flora Helvetica App. Haupt Verlag.

1. *Quercus robur* (Fig. 1)

Merkmale:

Borke und Blattöhrchen wie *q. robur*, Die Blätter zeigen jedoch einige Merkmale von *q. petraea*, z.B. lange Blattstiele oder die Absenz von Buchten-Nerven. (Der Stiel des mittleren Blattes auf dem Foto ist 1 cm lang.)

-> möglicherweise Hybridform



2. *Philadelphus coronarius* (Fig. 2)

Nach Fitschen Blattschlüssel als *p. coronarius* bestimmt.
->exotischer Gartenflüchtling

Merkmale:

Strauch. Blätter gegenständig, Verzweigungen kreuzweise gegenständig. Blatt grob gezähnt, handnervig, unterseits weisse Haarbüschel zwischen den Blattnerven, oberseits kahl. Mark weiss, etwas gekammert. Trieb kahl. Borke rötlich-beige. Seitenknospen schwach behaart, braun, mehrere Knospenschuppen, rundlich. Verdeckt unter Blattnarben. Knospen des Langtriebs in der Verzweigung, lang kegelförmig.

